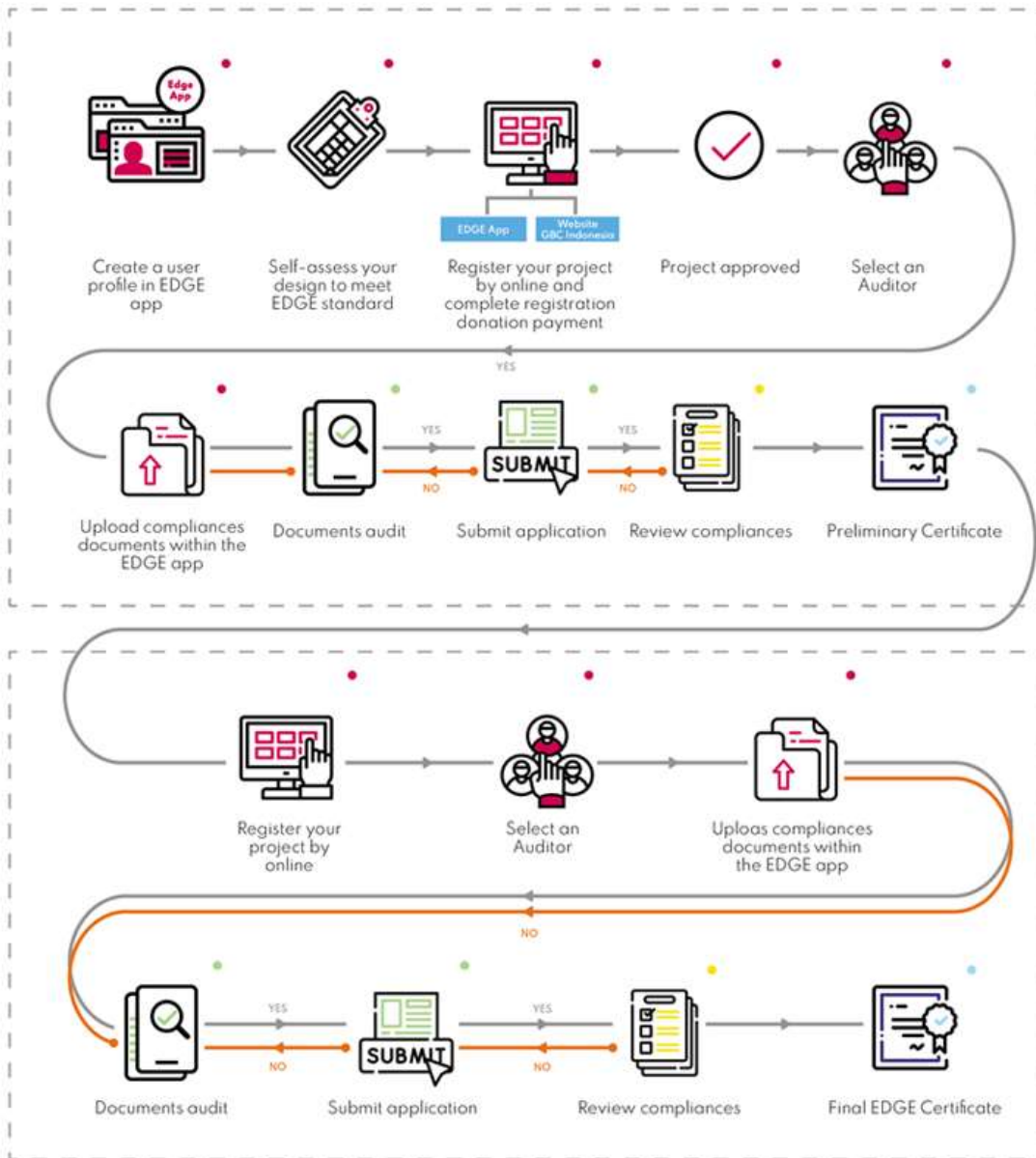


# Alur Sertifikasi EDGE untuk Bangunan Baru

## Alur Sertifikasi EDGE untuk Bangunan Baru



### Legends:

- Client/Project Team/EDGE Expert
- Auditor
- Mitra Sertifikasi GBC Indonesia
  - PT Sertifikasi Bangunan Hijau
  - PT SUCOFINDO Tbk.
- GBC Indonesia

# Penjelasan Alur Sertifikasi EDGE untuk Bangunan Baru

## I. Pengenalan Sertifikat EDGE dan penilaian mandiri

- Klien sebaiknya sudah memiliki tim proyek yang bertugas dalam membantu proses sertifikasi.
- Opsional, klien dapat menunjuk EDGE Expert untuk mewakili klien dalam melakukan proses sertifikasi EDGE (lihat daftar EDGE Expert Indonesia: <https://www.edgebuildings.com/edge-experts/edge-experts-around-the-world/>). Jasa tenaga EDGE Expert ditentukan berdasarkan kesepakatan Pemilik Proyek dan EDGE Expert yang bertugas.
- Buat profil pengguna di EDGE app (<https://www.edgebuildings.com/>).
- Proyek lakukan *Self-assessment* (penilaian mandiri) di [EDGE app](#) sampai memenuhi standar EDGE (penghematan minimal 20% untuk Energi, Air dan Material).

## II. Registrasi

- Isi formulir registrasi online melalui EDGE app: <https://app.edgebuildings.com/>, klik “Register Project”. Lalu,
- Isi formulir registrasi online melalui website GBC Indonesia: <http://www.gbcindonesia.org/edge/cost-of-certification>. Pilih Mitra Sertifikasi GBC Indonesia yang sesuai dengan preferensi Anda (PT Sertifikasi Bangunan Hijau; PT SUCOFINDO).
- GBC Indonesia akan mengeluarkan invoice untuk biaya registrasi.
- Lakukan pembayaran biaya registrasi ke GBC Indonesia agar GBC Indonesia dapat melakukan approval pendaftaran proyek Anda.
- Klien akan menerima notifikasi email untuk proyek yang sudah sukses melakukan registrasi EDGE.

## III. Penunjukan Auditor

- Klien memilih auditor (lihat daftar Auditor: <http://www.gbcindonesia.org/edge/list-auditor>).
- Kontrak dengan Auditor EDGE adalah keharusan sebagai syarat kepatuhan sertifikasi EDGE. Jasa tenaga EDGE Auditor ditentukan berdasarkan kesepakatan Pemilik Proyek dan EDGE Auditor yang bertugas.
- Catatan EDGE Auditor tidak boleh merangkap sebagai EDGE Expert karena melanggar kode etik dan terjadi konflik kepentingan.
- Kirim email mengenai keputusan penunjukan Auditor ini ke GBC Indonesia melalui: [edge@gbcindonesia.org](mailto:edge@gbcindonesia.org).
- GBC Indonesia akan memilih Auditor di dalam sistem EDGE.
- Auditor akan menerima notifikasi melalui dashboard dan email untuk “Accept” atau “Reject” permintaan sebagai Auditor proyek.

## IV. Pengumpulan Dokumen

- Klien/tim proyek/EDGE Expert mengunggah (*upload*) kelengkapan dokumen dan perhitungan untuk memenuhi persyaratan EDGE pada aplikasi EDGE ([EDGE app](#)).
- Setelah selesai dokumen diunggah, kirim dokumen kepada Auditor dengan klik “Send project for Audit”.

## V. Audit Dokumen dan Penyerahan Dokumen

- Auditor akan melakukan audit dokumen desain Anda.
- Jika masih ada kekurangan, Auditor akan mengembalikan dokumen kepada Anda untuk dilengkapi.
- Jika sudah lengkap, Auditor akan memberi rekomendasi kepada GBC Indonesia melalui Mitra Sertifikasi GBC Indonesia untuk melakukan review akhir.
- Penyerahan dokumen oleh Auditor dengan mengklik “Submit Documents”.

## VI. Pembayaran Biaya Sertifikasi

- Mitra Sertifikasi GBC Indonesia akan mengeluarkan invoice biaya sertifikasi kepada klien.
- Lakukan pembayaran sertifikasi EDGE kepada Mitra Sertifikasi GBC Indonesia.
- Mitra Sertifikasi GBC Indonesia akan mulai mereview dokumen jika klien sudah melakukan pembayaran sertifikasi

## VII. Review Dokumen dan Penerbitan Sertifikat Preliminary

- Mitra Sertifikasi GBC Indonesia (sebagai Reviewer) mereview dokumen dari Auditor.
- Jika masih ada kekurangan, Reviewer akan mengembalikan dokumen kepada Auditor untuk dilengkapi.
- Jika sudah lengkap, Reviewer akan berkoordinasi kepada GBC Indonesia untuk menerbitkan Sertifikat Preliminary berupa E-Certificate.
- Sertifikat Preliminary EDGE berlaku untuk maksimal 3 (tiga) tahun atau sampai dengan anda melengkapi persyaratan sertifikasi EDGE Final.

## VIII. Project Study

- Proyek Anda yang sudah mendapat sertifikat Preliminary dapat mengajukan permohonan sebagai studi proyek, dengan melengkapi formulir berikut:  
<https://www.edgebuildings.com/project-study/>
- Project Study menampilkan proyek yang sudah mendapat sertifikat EDGE di Website EDGE melalui link ini: <https://www.edgebuildings.com/project-studies/>
- Project Study untuk proyek bersertifikat Preliminary berlaku sesuai masa berlaku sertifikat.
- Dengan demikian, bangunan Anda dapat dipromosikan sebagai bersertifikat EDGE sebelum selesai dibangun. Hal ini akan membuat lebih mudah untuk memasarkan manfaat bangunan hijau bagi mereka yang memiliki, menyewa, atau bekerja di dalamnya.

## IX. Ubah “Certification Stage” pada EDGE App

- Jika proyek sudah selesai konstruksi dan sudah tersedia dokumen dengan lengkap, maka
- Klien mengubah “Certification Stage” pada Subproject Details di laman “Design” menjadi “Post-Construction”.
- Pastikan performa penghematan proyek Anda masih sesuai desain dan memenuhi standar EDGE
- Lakukan langkah yang sama seperti pada **Bagian III dan IV** di atas.

## X. Site Audit dan Penyerahan Dokumen

- Auditor akan melakukan audit dokumen dan site audit.

- Pastikan Klien sudah melakukan *pre-testing* untuk *measure-measure* yang diklaim sebelum dilakukan site audit.
- Pada site audit akan dilakukan random survei untuk mengecek kesesuaian dokumen dan pelaksanaan di lapangan.
- Jika masih ada kekurangan, Auditor akan mengembalikan dan meminta klien untuk memenuhi syarat dan melengkapi dokumen
- Jika sudah lengkap, Auditor akan memberi rekomendasi kepada GBC Indonesia melalui Mitra Sertifikasi GBC Indonesia untuk melakukan review akhir.
- Auditor akan mengklik "Submit Documents"

#### XI. Review Dokumen dan Penerbitan Sertifikat Final EDGE

- Mitra Sertifikasi GBC Indonesia (sebagai Reviewer) mereview dokumen dari Auditor.
- Jika masih ada kekurangan, Reviewer akan mengembalikan dokumen kepada Auditor untuk dilengkapi.
- Jika sudah lengkap, Reviewer akan berkoordinasi kepada GBC Indonesia untuk menerbitkan Sertifikat Final EDGE berupa E-Certificate.
- Sertifikat Final EDGE berlaku selamanya, sepanjang proyek tidak melakukan perubahan mayor pada bangunan.

#### XII. Project Study

- Proyek Anda yang sudah mendapat sertifikat Final EDGE dapat mengajukan permohonan sebagai studi proyek, dengan melengkapi formulir berikut:  
<https://www.edgebuildings.com/project-study/>
- Project Study menampilkan proyek yang sudah mendapat sertifikat EDGE di Website EDGE melalui link ini: <https://www.edgebuildings.com/project-studies/>

### Biaya Sertifikasi EDGE untuk Bangunan Baru dan Bangunan Eksisting

	<b>LESS THAN 5,000 M<sup>2</sup></b>	<b>5,000 - 10,000 M<sup>2</sup></b>	<b>MORE THAN 10,000 M<sup>2</sup></b>
	IDR	IDR	IDR
<b>Registration</b>	2.700.000	2.700.000	2.700.000
<b>Certification</b>	35.000.000	55.000.000	75.000.000
<b>TOTAL</b>	<b>37.700.000</b>	<b>57.700.000</b>	<b>77.700.000</b>

Biaya Sertifikasi EDGE tersebut belum termasuk pajak dan biaya Auditor. Proses Sertifikasi EDGE diwajibkan menggunakan jasa Auditor terakreditasi GBC Indonesia dalam syarat penilaian untuk dapat di review oleh Mitra Sertifikasi GBC Indonesia.

Untuk informasi lebih lanjut, silakan email ke: [edge@gbcindonesia.org](mailto:edge@gbcindonesia.org)